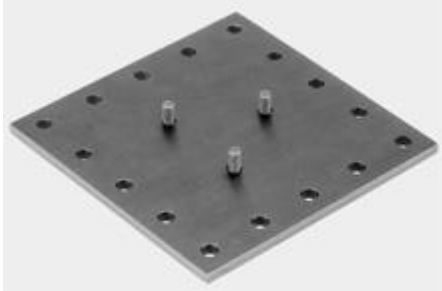


Stativköpfe als Halterung auf Lochplatten mit M6-Bohrungen

In Messlabors wird häufig mit Tischen gearbeitet, welche ein regelmässiges, quadratisches Lochmuster haben z.B. mit einem M6-Gewinde. Für solche Arbeitstische hat FOBA eine Platte BALFI entwickelt, mit welcher Kugelköpfe SUPERBALL von FOBA (BALLA, BALLO) montiert werden können. Der Kugelkopf dient dann als Schraubstock oder Halterung für alle möglichen Anwendungen bzw. Sensoren.



Platte BALFI von oben mit Schrauben zur Befestigung des SUPERBALL.

Techn. Daten:

- Lochabstand: 2.5 cm
- Loch-Ø: für M6 geeignet
- Plattengrösse: 12 x 12 cm
- Plattendicke: 5 mm



Damit die Platte BALFI an den Kugelkopf angeschraubt werden kann, muss die Bodenplatte des Kugelkopfes mit den entsprechenden Gewindebohrungen versehen sein, welche FOBA gerne ausführt.

Der Kugelkopf SUPERBALL von FOBA kann zusammen mit der Platte BALFI an einer beliebigen Stelle des Arbeitstisches aufgeschraubt und als Werkzeughalter oder als Kopf für Sensoren dienen.



Kugelkopf BALLA auf einer Lochplatte mit M6-Gewindebohrungen.



Kugelkopf BALLA mit einer kundenspezifischen Schnellwechselplatte. Neben den Standardplatten (BALPU etc.) sind spezifische Schnellwechselplatten auf Wunsch erhältlich.