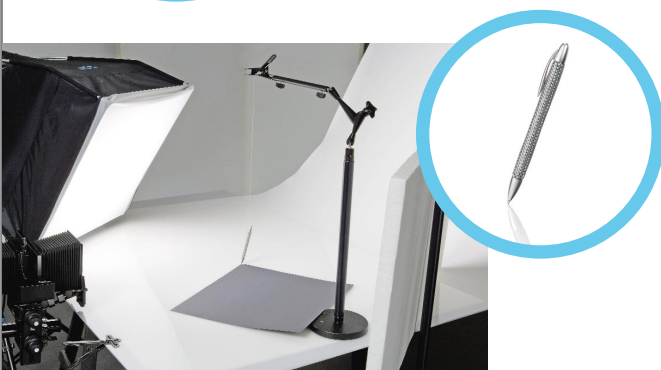
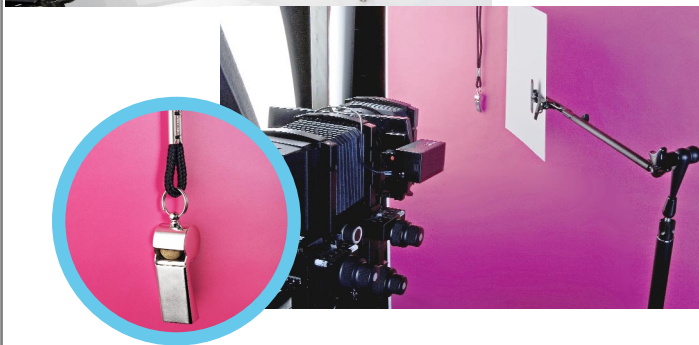
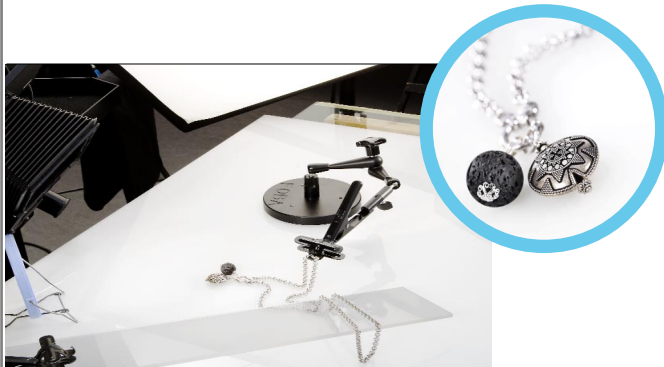


Die neuen FOBA Gelenkarme erweitern das vielbewährte und weltbekannte COMBIROHR-System. Die praktische Funktionalität ist erstaunlich und ermöglicht feine, präzise Bewegungen und Einstellungen.

FOBA Gelenkarme im praktischen Einsatz



FOBA Gelenkarme

Die Möglichkeiten für den praktischen Einsatz sind fast unbegrenzt, und die einfache Handhabung erleichtert das Arbeiten ganz wesentlich.

Überzeugende praxiserprobte FOBA-Technik bringt mehr Kreativität ins Fotostudio

Die Gelenkarme werden einfach auf COMBIROHR-Konstruktionen befestigt oder auf den neuen Tellerfuss CIBAF geschraubt.

Hohe Präzision und Funktionalität

Der progressiv feststellbare und sehr robuste Gelenkarm CIBAO ist in Bezug auf Funktionalität und Präzision einsame Spitze. Er dient dem anspruchsvollen Fotografen bei der täglichen Feinarbeit. Die progressive Feststellung von unten nach oben (mit dem gleichen Drehgriff wird zuerst das unterste, dann das mittlere und zuletzt das oberste Gelenk befestigt) ermöglicht eine bisher noch nicht gekannte Präzision.

Einfache Handhabung

Der leichtere, synchron feststellbare (alle drei Gelenke werden mit dem Drehgriff gleichzeitig gelöst oder arretiert) Gelenkarm CIBAE ist für leichtere Gewichte und weniger anspruchsvolle Aufstellungen und Befestigungen vorgesehen. Die Klammer CIBAK wird oben verdrehsicher befestigt.



FOBA[®]
MODUL-TECHNOLOGY

FOBA Gelenkarme im Detail



Gelenkarm CIBAO

- Progressiv
- Robust und sehr stabil
- Oben und unten Anschlüsse für COMBIROHR mit 3/8"-Gewinde
- Roter Adapter bedeutet: Gelenk wird dort zuerst fixiert bzw. zuletzt gelöst und gehört unten
- Länge: 25 cm
- Gewicht: 480 g



Gelenkarm CIBAE

- Synchron
- Leicht und handlich
- Oben verdrehsicherer Steck-Anschluss für Klammer CIBAK oder Verlängerung CIBAL
- Unten Anschluss für COMBIROHR
- Länge: 27 cm
- Gewicht: 290 g



Tellerfuss CIBAF

- Mit COMBIROHR-Anschluss
- Drei weitere M6-Gewinde
- Durchmesser: 15 cm
- Gewicht: 2.5 kg



Klammer CIBAK

- Unten verdrehsicherer Steck-Anschluss (Stift bei Defekt auswechselbar)
- Länge: 16 cm
- Gewicht: 120 g



Adapter CIBAP

- Oben verdrehsicherer Steck-Anschluss für Klammer CIBAK oder Verlängerung CIBAL
- Unten Innenkonus für COMBIROHR, passt auf Gelenkarm CIBAO
- Länge: 4.5 cm
- Durchmesser: 25 mm
- Gewicht: 50 g



Set CIBAU

Der leichtere Gelenkarm CIBAE ist auch als Set CIBAU zusammen mit dem Tellerfuss CIBAF und der Klammer CIBAK erhältlich.

Verlängerung CIBAL

- Oben und unten verdrehsichere Steck-Anschlüsse
- Länge: 20 cm
- Durchmesser: 14 mm
- Gewicht: 90 g

FOBA Gelenkarme mit Adapter am Gratsystem



Adapter CIBAM

- Oben Aussenkonus für COMBIROHR
- Unten M6-Aussengewinde
- Länge: 4.0 cm
- Durchmesser: 25 mm
- Gewicht: 40 g



Adapter CIBAN

- Oben M6-Innengewinde
- Unten Innenkonus für COMBIROHR
- Länge: 4.5 cm
- Durchmesser: 25 mm
- Gewicht: 50 g

FOBA Gelenkstativ

Wie bei allen FOBA-Produkten überzeugen die Qualität und die Flexibilität. Das FOBA Gelenkstativ ist ein weiteres nützliches Modul im COMBIROHR-System.

