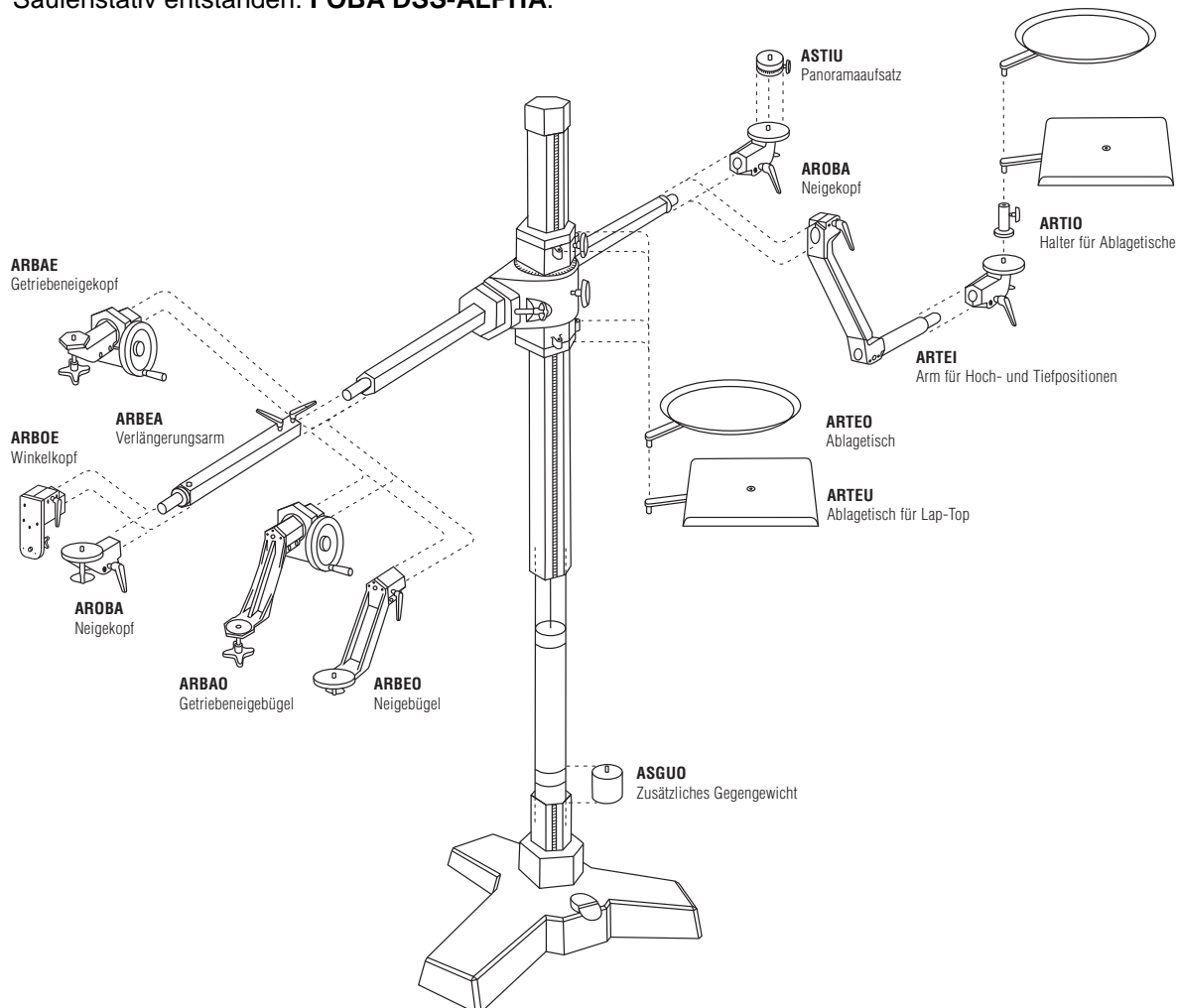


## Mehr Sicherheit im Studio.

FOBA, Qualitätsleader im Studiostativbau, hat das **DSS-ALPHA-Stativ** für höchste Ansprüche und noch mehr Sicherheit im Studio konzipiert. Nicht nur die Arbeit mit grossformatigen Fachkameras, sondern auch die in der Praxis eingesetzten Digitalkameras verlangen nach Studiostativen, die höchsten Bedienungskomfort, Sicherheit und absolute Standfestigkeit gewährleisten. Das hat die FOBA-Konstrukteure veranlasst, ihre besten Produkte nochmals genau unter die Lupe zu nehmen und jedes nur mögliche Detail zu verbessern. Aus dieser Perfektion höchsten Fachwissens ist das Säulenstativ entstanden: **FOBA DSS-ALPHA**.



## STABILITÄT, SICHERHEIT, MOBILITÄT

An jedem Ende des Horizontalträgers kann eine Kamera befestigt werden. Versetzbare Griffe, die ergonomisch anpassbar sind und für Rechts- oder Linkshandbedienung umgesetzt werden können.

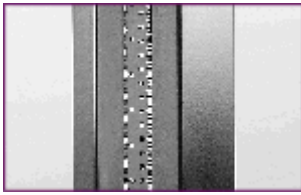
Wird mir einem Neigekopf AROBA geliefert.

Standardhöhe ab Boden 2,7m

Gegen Aufpreis auch andere höhen möglich.

Aufzugskraft (ohne zusätzliches Gegengewicht): 10kg





Genauere Skalen in cm und Inch ermöglichen ein präzises Einstellen und beste Wiederholbarkeit.

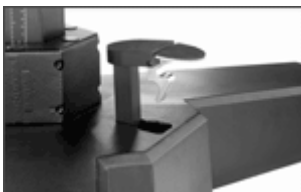


Der Säulenkranz ist drehbar und mit einer Gradskala versehen. Insgesamt 24 Kugellager sorgen für eine leichtgängige Bewegung des Säulenkranzes und des Horizontalträgers.



### **Doppelpedal**

Dank eines raffinierten Mechanismus kann das Stativ ohne grossen Kraftaufwand mit einem Doppelpedal auf den Boden abgesenkt, oder auf die Rollen angehoben werden.



Dank dem eingebauten Dämpfer wird das Stativ mit dem Doppelpedal ganz sanft auf den Boden gesenkt.